

KONTEC®

TILMAN HENCKELL - KONTAKT-TECHNIK

Dresdener Straße 14
D-78333 Stockach
Tel. 07771-61134
Fax 61399
info1@kontakttechnik.de

Schnittstellen - Kontakte
zum Einlöten in Leiterplatten/
zum Einpressen in Kunststoff

Mechanische Daten

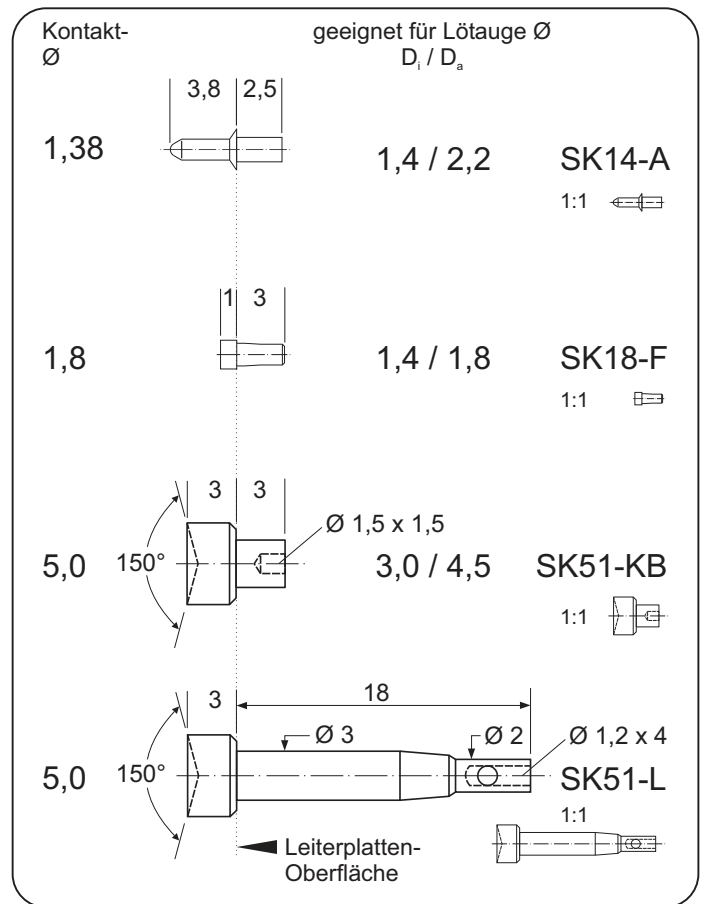
Rastermaß: 2,54 mm bzw.
≤10 mm (SK51)
Aufbauhöhe: 1, 3, 4 mm

Elektrische Werte ¹⁾

Strombelastung ca. 3 A bzw. ³⁾
5 A (SK51)

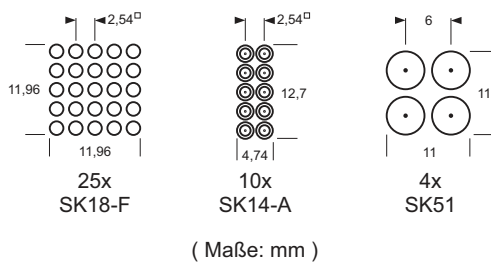
Werkstoffe ²⁾

Kontakt: Messing
Oberfläche: vergoldet
Schichtaufbau: Cu/Ni/Au



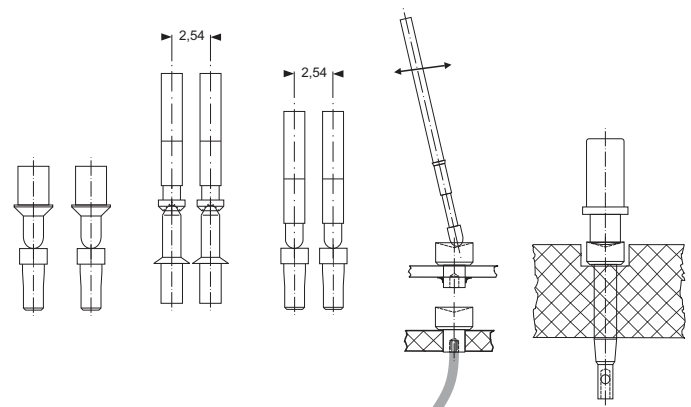
Anwendung: kompakte Übergabe-Schnittstellen
auf Leiterplatten im Raster 2,54mm und größer
in Kombination mit federnden Kontaktstiften
unseres Lieferprogrammes:

Beispiele Kontaktfelder (Draufsicht)
Maßstab 1:1



Kombinationsbeispiele:

(Abb. nicht maßstabgerecht)



KSF028-05 mit SK18-F KSF10-03 mit SK14-A KSF10-15 mit SK18-F KSF105-05 mit SK51-KB KSF415-05 mit SK51-L

oben: eingelötet
unten: bedrillt

Bestellbeispiel: Typ **SK** Serie **18** - Form **F**

- 1) abhängig vom Federdruck u. der Kontaktform des kombinierten Federkontaktes
- 2) Standard; andere möglich
- 3) für Übertragung höherer Ströme einfach Parallelschaltung von 2 oder mehr Kontakten!